

ผลการดำเนินงานตามแผนการดำเนินงาน แผนการเงิน และงบประมาณ

ประจำปีงบประมาณ พ.ศ. 2562

ของสำนักงานคณะกรรมการสุขภาพแห่งชาติ ด้านการเงิน ไตรมาสที่ 4

(วันที่ 1 ตุลาคม 2561 – 30 กันยายน 2562)

ในปีงบประมาณพ.ศ. 2562 สช.มีแผนการเบิกจ่ายงบประมาณทั้งสิ้น 472,672,811.62 บาท รายละเอียดดังนี้

1. งบประมาณแผ่นดินประจำปีงบประมาณ พ.ศ. 2562 จำนวนเงิน 202,852,700.00 บาท
2. งบกลางปี 2560 รายการเงินสำรองจ่ายเพื่อกรณีฉุกเฉินหรือจำเป็น จำนวนเงิน 197,613,600.00 บาท
3. งบประมาณจากแหล่งอื่น จำนวนเงิน 27,478,592.86 บาท
4. งบประมาณยกมาจากรายปีที่ผ่านมา จำนวนเงิน 44,727,918.76 บาท

และ จำแนกตามแผนงานได้ดังนี้

แผนงาน	งบประมาณ (บาท)
แผนงานหลัก	146,756,100.00
แผนงานสนับสนุน	110,400,000.00
งบกลางปี 2560 รายการเงินสำรองจ่ายเพื่อกรณีฉุกเฉินหรือจำเป็น	176,613,600.00
งบประมาณจากแหล่งอื่น	27,032,492.86
งบประมาณสนับสนุนกิจกรรมพิเศษเพื่อเพิ่มประสิทธิภาพการดำเนินงาน	11,870,618.76
<b>รวม</b>	<b>472,672,811.62</b>

การเบิกจ่ายงบประมาณประจำปีงบประมาณพ.ศ. 2562

ปีงบประมาณพ.ศ. 2562 สช. มีแผนการเบิกจ่ายงบประมาณทั้งสิ้น 472,672,811.62 บาท ณ ไตรมาสที่ 4 ปีงบประมาณ พ.ศ. 2562 ( 1 ตุลาคม 2561 – 30 กันยายน 2562 ) สามารถเบิกจ่ายงบประมาณได้จำนวนเงิน 448,466,290.38 บาท คิดเป็นร้อยละ 94.88 โดยจำแนกเป็นจ่ายจริง จำนวนเงิน 401,840,939.43 บาท คิดเป็นร้อยละ 85.01 และก่อนนี้ผู้กัพันจำนวนเงิน 46,625,350.95 บาท คิดเป็นร้อยละ 9.86 คงเหลือ 24,206,521.24 บาท คิดเป็นร้อยละ 5.12 จำแนกตามแผนงานดังนี้

### ➤ แผนงานหลัก

1. แผนงานพัฒนาสังคมสุขภาวะระดับชาติ มีแผนการเบิกจ่ายงบประมาณทั้งสิ้น 71,080,000.00 บาท เบิกจ่ายงบประมาณได้จำนวนเงิน 68,822,590.83 บาท คิดเป็นร้อยละ 96.82 โดยจำแนกเป็นจ่ายจริง จำนวนเงิน 49,193,466.40 บาท คิดเป็นร้อยละ 69.21 และก่องหนผู้กผันจำนวนเงิน 19,629,124.43 บาท คิดเป็นร้อยละ 27.62

2. แผนงานพัฒนาสังคมสุขภาวะระดับพื้นที่ มีแผนการเบิกจ่ายงบประมาณทั้งสิ้น 67,090,000.00 บาท เบิกจ่ายงบประมาณได้จำนวนเงิน 66,023,044.86 บาท คิดเป็นร้อยละ 98.41 โดยจำแนกเป็นจ่ายจริงจำนวนเงิน 54,022,852.86 บาท คิดเป็นร้อยละ 80.52 และก่องหนผู้กผันจำนวนเงิน 12,000,192.00 บาท คิดเป็นร้อยละ 17.89

3. แผนงานวิชาการและนวัตกรรม มีแผนการเบิกจ่ายงบประมาณทั้งสิ้น 8,586,100.00 บาท เบิกจ่ายงบประมาณได้จำนวนเงิน 8,699,517.55 บาท คิดเป็นร้อยละ 101.32 โดยจำแนกเป็นจ่ายจริง จำนวนเงิน 7,379,565.87 บาท คิดเป็นร้อยละ 85.95 และก่องหนผู้กผันจำนวนเงิน 1,319,951.68 บาท คิดเป็นร้อยละ 15.37

### ➤ แผนงานสนับสนุน

1. แผนงานสื่อสารทางสังคม มีแผนการเบิกจ่ายงบประมาณทั้งสิ้น 20,770,000.00 บาท เบิกจ่ายงบประมาณได้จำนวนเงิน 20,606,806.79 บาท คิดเป็นร้อยละ 99.21 โดยจำแนกเป็นจ่ายจริง จำนวนเงิน 11,732,061.79 บาท คิดเป็นร้อยละ 56.49 และก่องหนผู้กผันจำนวนเงิน 8,874,745.00 บาท คิดเป็นร้อยละ 42.73

2. แผนงานความร่วมมือระหว่างประเทศ มีแผนการเบิกจ่ายงบประมาณทั้งสิ้น 2,600,000.00 บาท เบิกจ่ายงบประมาณได้จำนวนเงิน 2,549,561.44 บาท คิดเป็นร้อยละ 98.06 โดยจำแนกเป็นจ่ายจริง จำนวนเงิน 2,492,641.22 บาท คิดเป็นร้อยละ 95.87 และก่องหนผู้กผันจำนวนเงิน 56,920.22 บาท คิดเป็นร้อยละ 2.19

3. แผนงานบริหารจัดการ มีแผนการเบิกจ่ายงบประมาณทั้งสิ้น 87,030,000.00 บาท เบิกจ่ายงบประมาณได้จำนวน 80,083,388.20 บาท คิดเป็นร้อยละ 92.02 โดยจำแนกเป็นจ่ายจริง จำนวนเงิน 75,466,960.58 บาท คิดเป็นร้อยละ 86.71 และก่องหนผู้กผันจำนวนเงิน 4,616,427.62 บาท คิดเป็นร้อยละ 5.30

➤ **งบกลางปี 2560 รายการเงินสำรองจ่ายเพื่อกรณีฉุกเฉินหรือจำเป็น**

1. โครงการพัฒนาศักยภาพชุมชนส่งเสริมเศรษฐกิจท้องถิ่น สร้างตำบลน่าอยู่-ตำบลสุขภาวะทั่วประเทศ (งบกลางปี 2560 รายการเงินสำรองจ่ายเพื่อกรณีฉุกเฉินหรือจำเป็น) มีแผนการเบิกจ่ายงบประมาณทั้งสิ้น 96,569,300.00 บาท เบิกจ่ายงบประมาณได้จำนวนเงิน 96,569,300.00 บาท คิดเป็นร้อยละ 100.00 โดยจำแนกเป็นจ่ายจริงจำนวนเงิน 96,569,300.00 บาท คิดเป็นร้อยละ 100

2. โครงการพัฒนาศักยภาพกลไกสนับสนุนภาคีพลเมืองอาสาประชารัฐสานต่อภารกิจการเสริมสร้างสังคมสุขภาวะ (งบกลางปี 2560 รายการเงินสำรองจ่ายเพื่อกรณีฉุกเฉินหรือจำเป็น) มีแผนการเบิกจ่ายงบประมาณทั้งสิ้น 80,044,300.00 บาท เบิกจ่ายงบประมาณได้จำนวนเงิน 80,044,300.00 บาท คิดเป็นร้อยละ 100 โดยจำแนกเป็นจ่ายจริงจำนวนเงิน 80,044,300.00 บาท คิดเป็นร้อยละ 100

➤ **งบประมาณจากแหล่งอื่น**

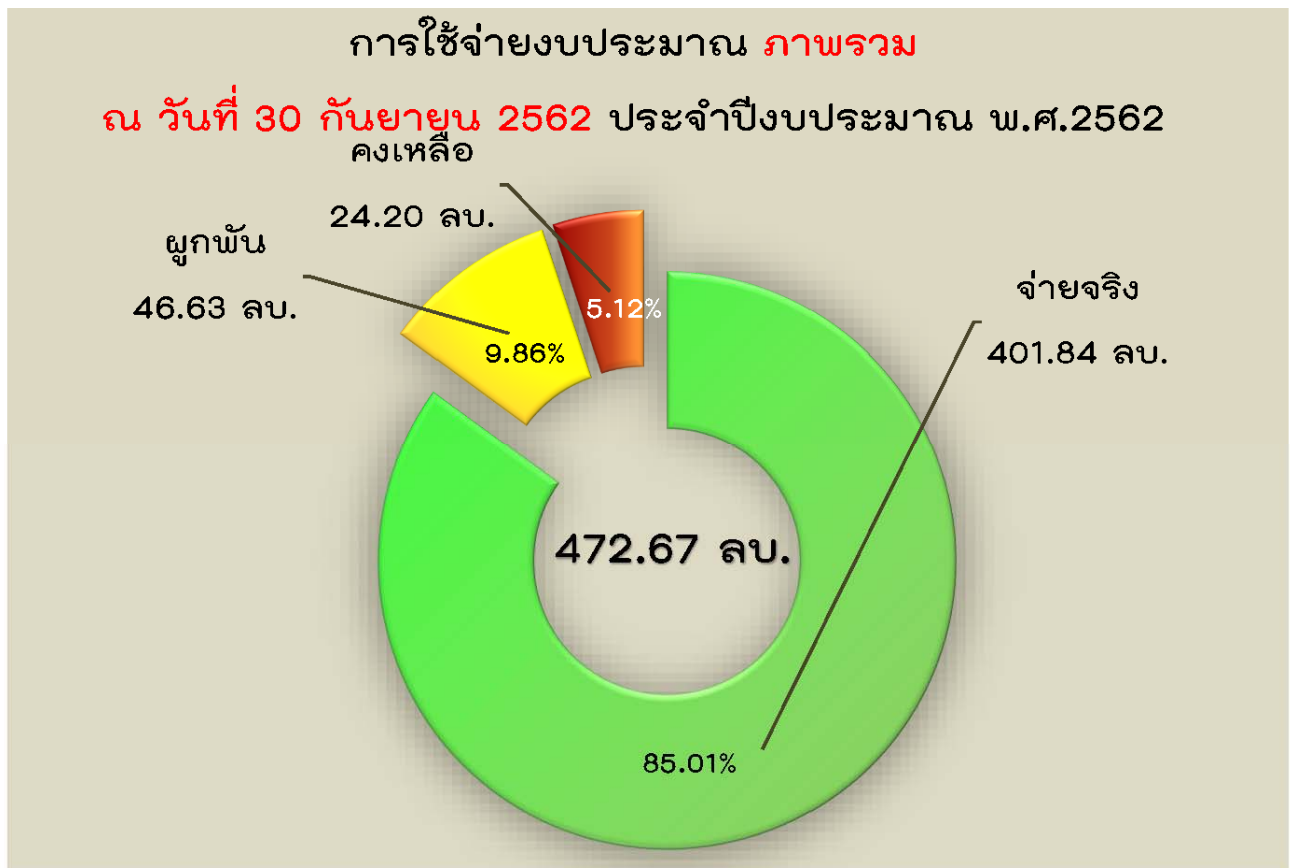
1. โครงการจัดทำฐานข้อมูลสุขภาวะเขตสุขภาพเพื่อประชาชน(สสส.) มีแผนการเบิกจ่ายงบประมาณทั้งสิ้น 5,806,894.47 บาท เบิกจ่ายงบประมาณได้จำนวนเงิน 4,566,324.58 บาท คิดเป็นร้อยละ 78.64 โดยจำแนกเป็นจ่ายจริงจำนวนเงิน 4,566,324.58 บาท คิดเป็นร้อยละ 78.64

2. โครงการพัฒนาทิศทางยุทธศาสตร์และกลไกการดำเนินงานเขตสุขภาพเพื่อประชาชน(สสส.) มีแผนการเบิกจ่ายงบประมาณทั้งสิ้น 2,267,198.39 บาท เบิกจ่ายงบประมาณได้จำนวนเงิน 2,918,923.35 บาท คิดเป็นร้อยละ 128.75 โดยจำแนกเป็นจ่ายจริงจำนวนเงิน 2,918,923.35 บาท คิดเป็นร้อยละ 128.75

3. โครงการสร้างการรับรู้และการมีส่วนร่วมของภาคประชาชนต่อการขับเคลื่อนยุทธศาสตร์ชาติและการปฏิรูปประเทศ (สศช.) มีแผนการเบิกจ่ายงบประมาณทั้งสิ้น 17,904,500.00 บาท เบิกจ่ายงบประมาณได้จำนวนเงิน 16,528,632.78 บาท คิดเป็นร้อยละ 92.32 โดยจำแนกเป็นจ่ายจริงจำนวนเงิน 16,410,242.78 บาท คิดเป็นร้อยละ 91.65 และก่องหนี่ผูกพันจำนวนเงิน 118,390.00 บาท คิดเป็นร้อยละ 0.66

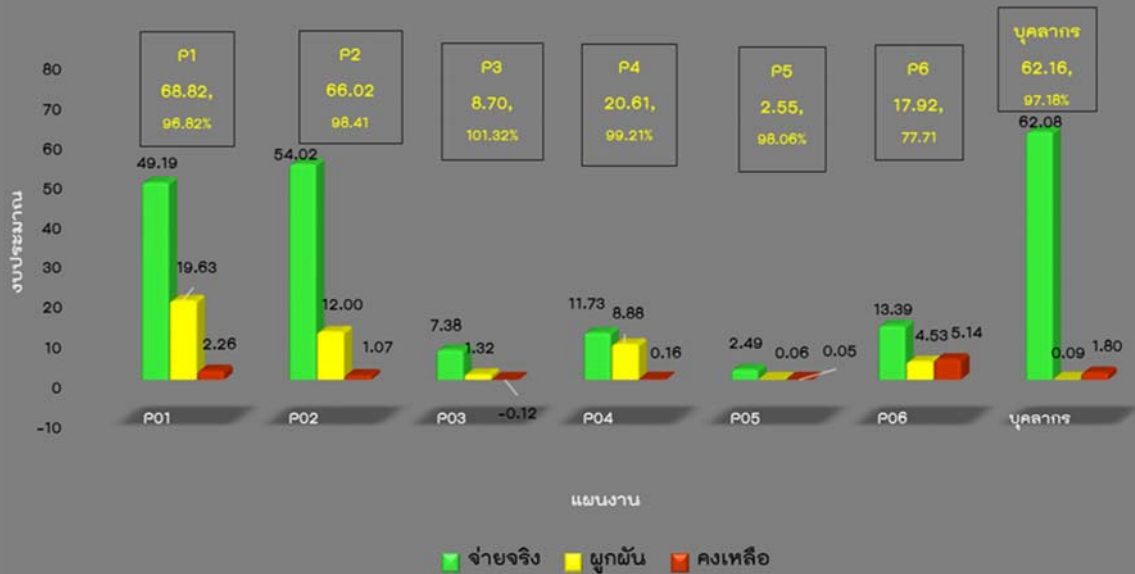
4. โครงการสนับสนุนกระบวนการสื่อสารประชาสัมพันธ์งานปฏิรูปประเทศด้านสาธารณสุข (องค์การเภสัชกรรม) มีแผนการเบิกจ่ายงบประมาณทั้งสิ้น 1,053,900.00 บาท เบิกจ่ายงบประมาณได้จำนวนเงิน 1,053,900.00 บาท คิดเป็นร้อยละ 100 โดยจำแนกเป็นจ่ายจริงจำนวนเงิน 1,044,300.00 บาท คิดเป็นร้อยละ 99.09 และก่องหนี่ผูกพันจำนวนเงิน 9,600.00 บาท คิดเป็นร้อยละ 0.91

หากพิจารณาผลการใช้จ่ายงบประมาณรายแผนงานพบว่า แผนงานที่มีการใช้จ่ายงบประมาณรวมก่อนนี้ ผูกพันมากที่สุดได้แก่ **แผนงานวิชาการและนวัตกรรม จำนวนเงิน 8,699,517.55 บาท คิดเป็นร้อยละ 101.32** โดยสามารถใช้จ่ายงบประมาณได้ในกิจกรรมการสนับสนุนงานวิชาการและเอกสารวิชาการเกี่ยวกับนโยบายสาธารณะ แบบมีส่วนร่วม, การสนับสนุนการพัฒนาศักยภาพภาคีเครือข่าย, การขับเคลื่อนงานด้วยระบบข้อมูลสารสนเทศ และการสนับสนุนบทบาทองค์กรภาคประชาสังคมและเครือข่ายในการปฏิรูปประเทศ รองลงมาได้แก่ **แผนงานสื่อสารทางสังคม จำนวนเงิน 20,606,806.79 บาท คิดเป็นร้อยละ 99.21** โดยสามารถใช้จ่ายงบประมาณได้ในกิจกรรมการผลิตชุดสื่อสารออนไลน์ปฏิบัติการ ลุก ปลูก เปลี่ยน , การจัดพิมพ์หนังสือสานพลัง , การเผยแพร่ผ่านสื่อสังคมออนไลน์ หลากหลายช่องทางและการเผยแพร่ประชาสัมพันธ์งานตามพ.ร.บ.สุขภาพแห่งชาติ พ.ศ. 2550 แผนงานที่มีการใช้จ่ายงบประมาณรวมก่อนนี้ผูกพันน้อยที่สุดได้แก่ **แผนงานบริหารจัดการ จำนวนเงิน 80,083,388.20 คิดเป็นร้อยละ 92.02**



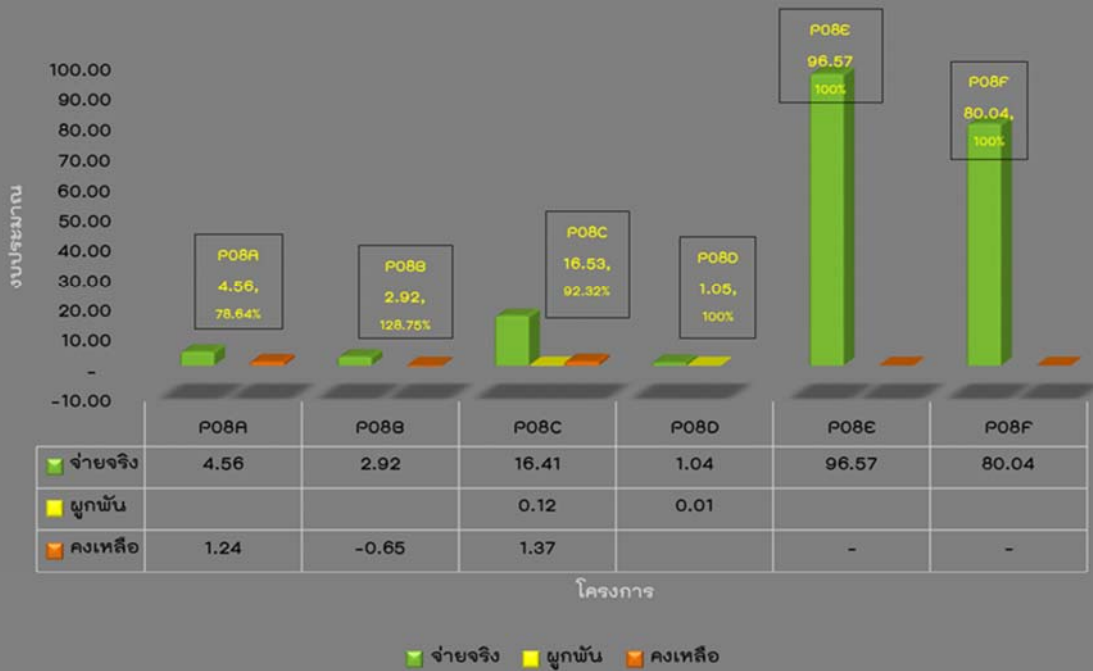
หมายเหตุ .... ก่อนนี้ผูกพัน หมายถึง รายการที่มีสัญญาหรือข้อตกลงในการดำเนินการเรียบร้อยแล้ว

การใช้จ่ายงบประมาณ **รายแผนงาน 6 แผนงาน**  
ณ วันที่ 30 กันยายน 2562 ประจำปีงบประมาณ พ.ศ.2562



- P01 แผนงานพัฒนาสังคมสุขภาวะระดับชาติ
- P02 แผนงานพัฒนาสังคมสุขภาวะระดับพื้นที่
- P03 แผนงานวิชาการและนวัตกรรม
- P04 แผนงานสื่อสารทางสังคม
- P05 แผนงานความร่วมมือระหว่างประเทศ
- P06 แผนงานบริหารจัดการ

การใช้จ่ายงบประมาณของ 6 โครงการภายใต้โครงการพิเศษ



- P08A คค.จัดทำฐานข้อมูลสุขภาพเขตสุขภาพเพื่อประชาชน (สสส.)
- P08B คค.พัฒนาทิศทาง ยุทธศาสตร์และกลไกการดำเนินงานเขตสุขภาพเพื่อประชาชน (สสส.)
- P08C คค.สร้างการรับรู้และการมีส่วนร่วมของภาคประชาชนต่อการขับเคลื่อนยุทธศาสตร์ชาติและการปฏิรูปประเทศ (สสช.)
- P08D คค.สนับสนุนกระบวนการสื่อสารประชาสัมพันธ์งานปฏิรูปประเทศด้านสาธารณสุข (องค์การคลังชีวิต)
- P08E คค.พัฒนาศักยภาพชุมชนส่งเสริมเศรษฐกิจท้องถิ่นสร้างตำบลน่าอยู่-ตำบลสุขภาพะ (งบกลาง ปี 2560)
- P08F คค.พัฒนาศักยภาพกลไกสนับสนุนภาคีพลเมืองอาสาประชารัฐ (งบกลาง ปี 2560)

### สาเหตุสำคัญที่มีผลต่อการเบิกจ่ายงบประมาณให้ใกล้เคียงการวางแผนงบประมาณได้แก่

1. แผนงบประมาณมีการกำหนดแผนการปฏิบัติงานและแผนการใช้จ่ายงบประมาณที่ชัดเจน ไม่ซับซ้อนและสามารถดำเนินการได้ตามแผนที่วางไว้
2. แผนการดำเนินงานมีการวางแผนและเตรียมการทำงานไว้กับภาคีเครือข่ายไว้เป็นอย่างดี
3. ระบบบริหารจัดการขององค์กรสามารถสนับสนุนการดำเนินงานได้ทันเวลา

### สาเหตุสำคัญที่มีผลต่อการเบิกจ่ายงบประมาณไม่เป็นไปตามการวางแผนงบประมาณได้แก่

1. กระบวนการพัฒนานโยบายต้องใช้เวลาขึ้นอยู่กับปัจจัย บริบท ของแต่ละพื้นที่ เช่น แคนในการประสาน องค์ความรู้ หน่วยงานหลักในการดำเนินงาน วัฒนธรรม ประเพณี รวมทั้งความเข้าใจกระบวนการในการ พัฒนาด้วย
2. สช.ดำเนินงานโดยผ่านภาคีเครือข่ายไม่มีสำนักงานในภูมิภาคจึงต้องอาศัยความร่วมมืออย่างสูงจาก เครือข่าย
3. ข้อเสนอเชิงนโยบายหรือนโยบายที่เกิดจากการมีส่วนร่วม อาจไม่ตรงกับพันธกิจหลักขององค์กร หน่วยงาน และภาครัฐ จึงทำให้การพัฒนาและขับเคลื่อนนโยบายมีอุปสรรค